

Sub-bacias

- 634-Córrego da Onça

1689-Ribeirão Bom Jesus

1703-Ribeirão Cachoeira Alegre

1801-Ribeirão das Areias

1942-Ribeirão dos Monos

1970-Ribeirão Espírito Santo

2006-Ribeirão Lontra

2035-Ribeirão Passa-Vinte

2075-Ribeirão Sant`Ana

2095-Ribeirão Santo Antônio

2115-Ribeirão São José

2148-Ribeirão Ubá

2163-Rio Angu

2171-Rio Bonito

2177-Rio Buquira
- 2180-Rio Cágado

2182-Rio Calçado

2186-Rio Carangola

2199-Rio da Bocaina

2219-Rio das Flores

2228-Rio do Bananal

2229-Rio do Bananal

2230-Rio do Barreiro de Baixo

2238-Rio do Chapéu

2239-Rio do Colégio

2243-Rio do Fagundes

2250-Rio do Peixe

2251-Rio do Peixe

2254-Rio do Pinho

2265-Rio Dois Rios
- 2267-Rio dos Bagres

2275-Rio Formoso

2278-Rio Fumaça

2279-Rio Gavião

2280-Rio Glória

2281-Rio Grande

2282-Rio Grão-Mongol

2288-Rio Itagaçaba

2291-Rio Jacuí

2294-Rio Jaguarí

2295-Rio Lourenço Velho

2296-Rio Macuco

2303-Rio Monte Verde ou Santa Bárbara

2304-Rio Muriaé

2305-Rio Negro
- 2307-Rio Novo

2310-Rio Paquequer

2311-Rio Paquequer

2314-Rio Paraibuna

2315-Rio Paraibuna

2316-Rio Paraitinga

2317-Rio Paraopeba

2319-Rio Parateí

2320-Rio Pardo

2325-Rio Piabanha

2327-Rio Piau

2332-Rio Pirai

2333-Rio Pirapetinga

2334-Rio Pirapetinga

2337-Rio Pomba
- 2338-Rio Preto

2340-Rio Preto

2341-Rio Preto

2353-Rio São Domingos

2354-Rio São Fernando

2363-Rio Turvo

2367-Rio Ubá

2368-Rio Una

2371-Rio Vermelho

2373-Rio Xopotó

2374-Vala da Onça

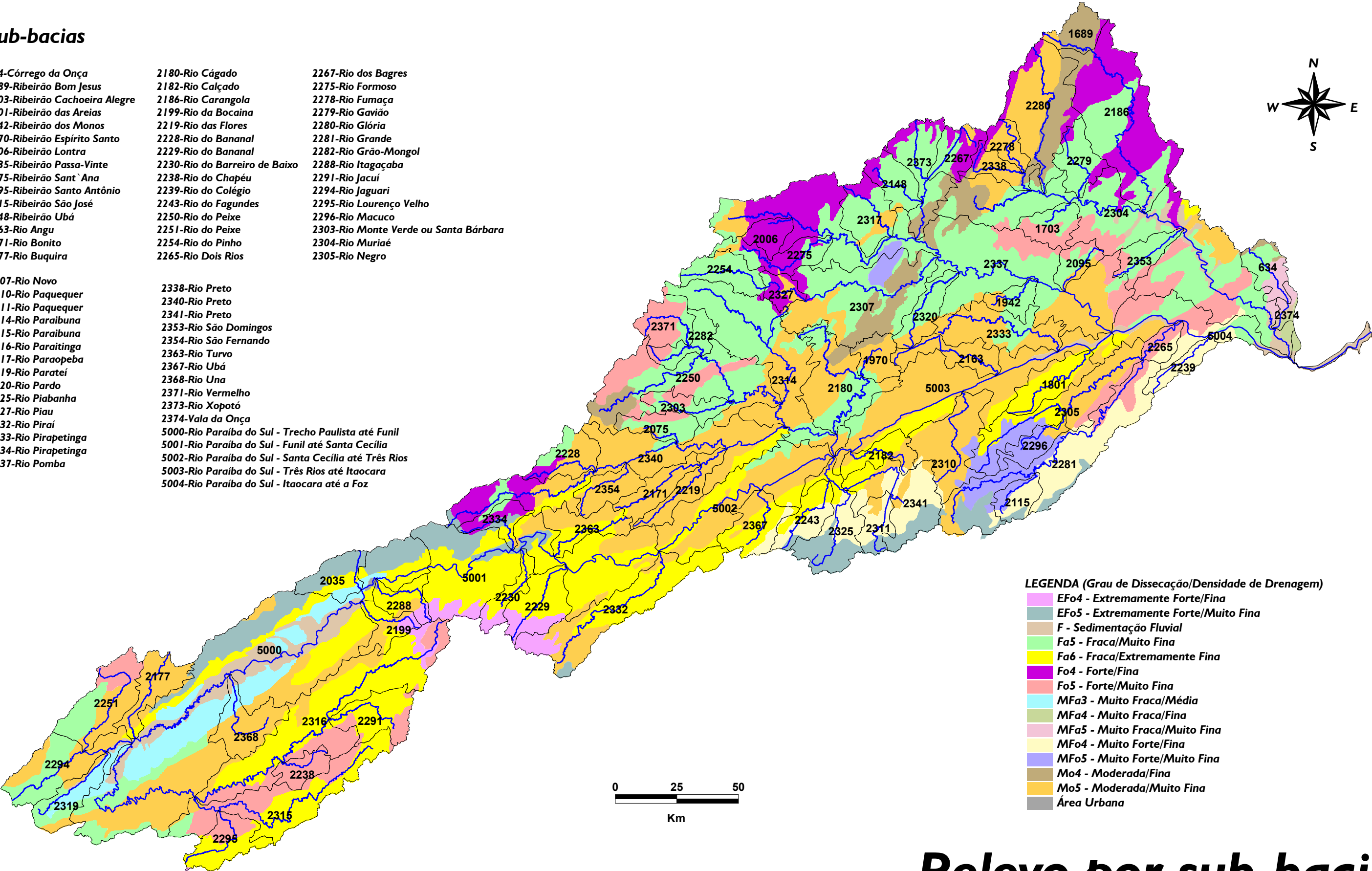
5000-Rio Paraíba do Sul - Trecho Paulista até Funil

5001-Rio Paraíba do Sul - Funil até Santa Cecília

5002-Rio Paraíba do Sul - Santa Cecília até Três Rios

5003-Rio Paraíba do Sul - Três Rios até Itaocara

5004-Rio Paraíba do Sul - Itaocara até a Foz



- LEGENDA (Grau de Dissecação/Densidade de Drenagem)
- EFo4 - Extremamente Forte/Fina
 - EFo5 - Extremamente Forte/Muito Fina
 - F - Sedimentação Fluvial
 - Fa5 - Fraca/Muito Fina
 - Fa6 - Fraca/Extremamente Fina
 - Fo4 - Forte/Fina
 - Fo5 - Forte/Muito Fina
 - MFa3 - Muito Fraca/Média
 - MFa4 - Muito Fraca/Fina
 - MFa5 - Muito Fraca/Muito Fina
 - MFo4 - Muito Forte/Fina
 - MFo5 - Muito Forte/Muito Fina
 - Mo4 - Moderada/Fina
 - Mo5 - Moderada/Muito Fina
 - Área Urbana

Relevo por sub-bacia

634-Córrego da Onça	2180-Rio Cágado	2267-Rio dos Bagres
1689-Ribeirão Bom Jesus	2182-Rio Calçado	2275-Rio Formoso
1703-Ribeirão Cachoeira Alegre	2186-Rio Carangola	2278-Rio Fumaça
1801-Ribeirão das Areias	2199-Rio da Bocaina	2279-Rio Gavião
1942-Ribeirão dos Monos	2219-Rio das Flores	2280-Rio Glória
1970-Ribeirão Espírito Santo	2228-Rio do Bananal	2281-Rio Grande
2006-Ribeirão Lontra	2229-Rio do Bananal	2282-Rio Grão-Mongol
2035-Ribeirão Passa-Vinte	2230-Rio do Barreiro de Baixo	2288-Rio Itagaçaba
2075-Ribeirão Sant`Ana	2238-Rio do Chapéu	2291-Rio Jacuí
2095-Ribeirão Santo Antônio	2239-Rio do Colégio	2294-Rio Jaguarí
2115-Ribeirão São José	2243-Rio do Fagundes	2295-Rio Lourenço Velho
2148-Ribeirão Ubá	2250-Rio do Peixe	2296-Rio Macuco
2163-Rio Angu	2251-Rio do Peixe	2303-Rio Monte Verde ou Santa Bárbara
2171-Rio Bonito	2254-Rio do Pinho	2304-Rio Muriaé
2177-Rio Buquira	2265-Rio Dois Rios	2305-Rio Negro
2307-Rio Novo	2338-Rio Preto	
2310-Rio Paquequer	2340-Rio Preto	
2311-Rio Paquequer	2341-Rio Preto	
2314-Rio Paraibuna	2353-Rio São Domingos	
2315-Rio Paraibuna	2354-Rio São Fernando	
2316-Rio Paraitinga	2363-Rio Turvo	
2317-Rio Paraopeba	2367-Rio Ubá	
2319-Rio Parateí	2368-Rio Una	
2320-Rio Pardo	2371-Rio Vermelho	
2325-Rio Piabanha	2373-Rio Xopotó	
2327-Rio Piau	2374-Vala da Onça	
2332-Rio Pirai	5000-Rio Paraíba do Sul - Trecho Paulista até Funil	
2333-Rio Pirapetinga	5001-Rio Paraíba do Sul - Funil até Santa Cecília	
2334-Rio Pirapetinga	5002-Rio Paraíba do Sul - Santa Cecília até Três Rios	
2337-Rio Pomba	5003-Rio Paraíba do Sul - Três Rios até Itaocara	
	5004-Rio Paraíba do Sul - Itaocara até a Foz	



Solos por sub-bacia

Sub-bacias

- 634-Córrego da Onça

1689-Ribeirão Bom Jesus

1703-Ribeirão Cachoeira Alegre

1801-Ribeirão das Areias

1942-Ribeirão dos Monos

1970-Ribeirão Espírito Santo

2006-Ribeirão Lontra

2035-Ribeirão Passa-Vinte

2075-Ribeirão Sant`Ana

2095-Ribeirão Santo Antônio

2115-Ribeirão São José

2148-Ribeirão Ubá

2163-Rio Angu

2171-Rio Bonito

2177-Rio Buquira
- 2180-Rio Cágado

2182-Rio Calçado

2186-Rio Carangola

2199-Rio da Bocaina

2219-Rio das Flores

2228-Rio do Bananal

2229-Rio do Bananal

2230-Rio do Barreiro de Baixo

2238-Rio do Chapéu

2239-Rio do Colégio

2243-Rio do Fagundes

2250-Rio do Peixe

2251-Rio do Peixe

2254-Rio do Pinho

2265-Rio Dois Rios
- 2267-Rio dos Bagres

2275-Rio Formoso

2278-Rio Fumaça

2279-Rio Gavião

2280-Rio Glória

2281-Rio Grande

2282-Rio Grão-Mongol

2288-Rio Itagaçaba

2291-Rio Jacuí

2294-Rio Jaguarí

2295-Rio Lourenço Velho

2296-Rio Macuco

2303-Rio Monte Verde ou Santa Bárbara

2304-Rio Muriaé

2305-Rio Negro
- 2307-Rio Novo

2310-Rio Paquequer

2311-Rio Paquequer

2314-Rio Paraibuna

2315-Rio Paraibuna

2316-Rio Paraitinga

2317-Rio Paraopeba

2319-Rio Parateí

2320-Rio Pardo

2325-Rio Piabanha

2327-Rio Piau

2332-Rio Pirai

2333-Rio Pirapetinga

2334-Rio Pirapetinga

2337-Rio Pomba
- 2338-Rio Preto

2340-Rio Preto

2341-Rio Preto

2353-Rio São Domingos

2354-Rio São Fernando

2363-Rio Turvo

2367-Rio Ubá

2368-Rio Una

2371-Rio Vermelho

2373-Rio Xopotó

2374-Vala da Onça

5000-Rio Paraiba do Sul - Trecho Paulista até Funil

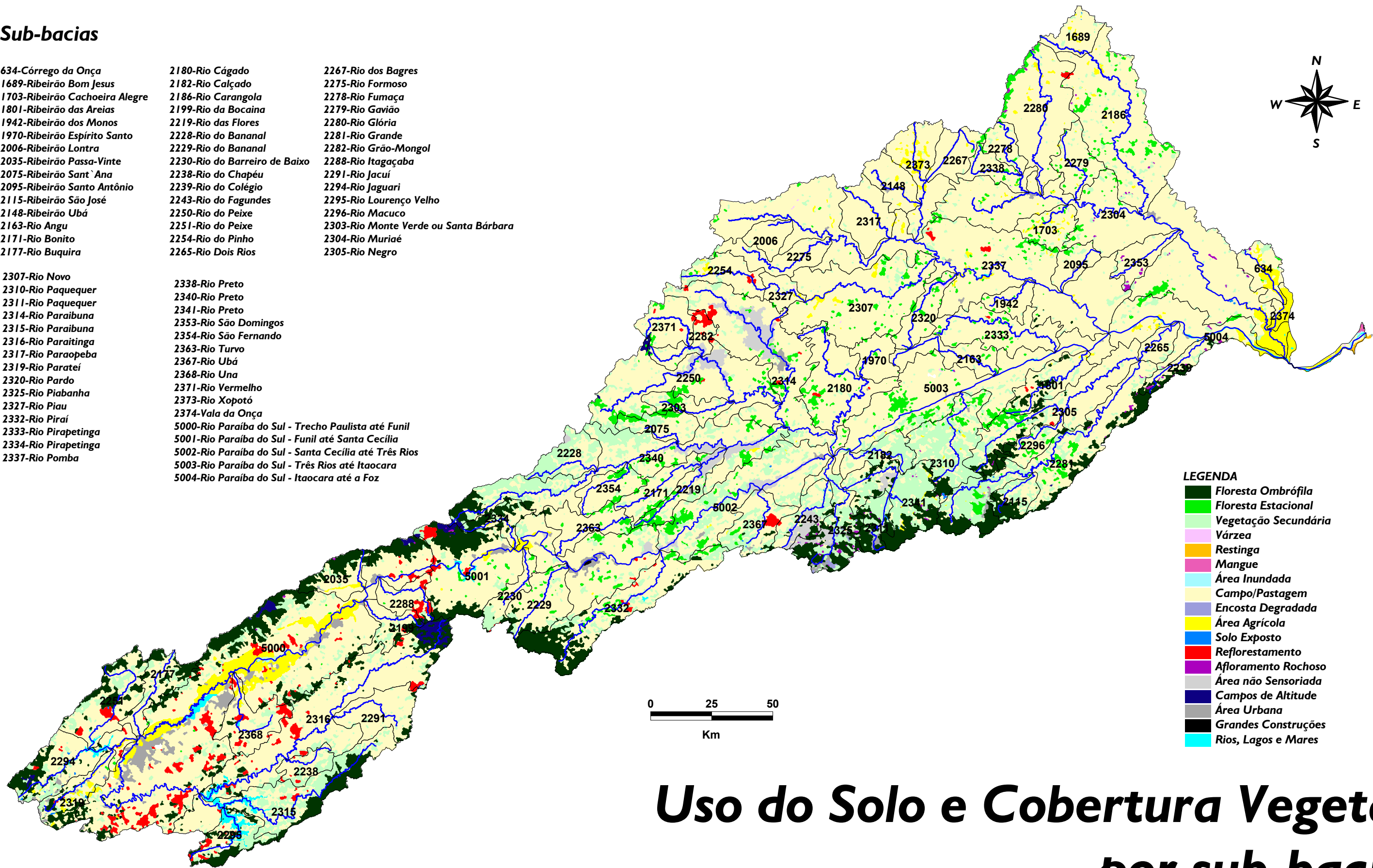
5001-Rio Paraiba do Sul - Funil até Santa Cecília

5002-Rio Paraiba do Sul - Santa Cecília até Três Rios

5003-Rio Paraiba do Sul - Três Rios até Itaocara

5004-Rio Paraiba do Sul - Itaocara até a Foz

Fontes: GEROE - 1995 / Sistema de Informações de Recursos Hídricos da Bacia do Rio Paraíba do Sul - Laboratório de Hidrologia - COPPE/UFRJ - 2002



Uso do Solo e Cobertura Vegetal
por sub-bacia

Sub-bacias

634 Córrego da Onça
1689 Ribeirão Bom Jesus
1703 Ribeirão Cachoeira Alegre
1801 Ribeirão das Areias
1942 Ribeirão dos Monos
1970 Ribeirão Espírito Santo
2006 Ribeirão Lontra
2035 Ribeirão Passa Vinte
2075 Ribeirão Sant'Ana
2095 Ribeirão Santo Antônio
2115 Ribeirão São José
2148 Ribeirão Ubá
2163 Rio Angu

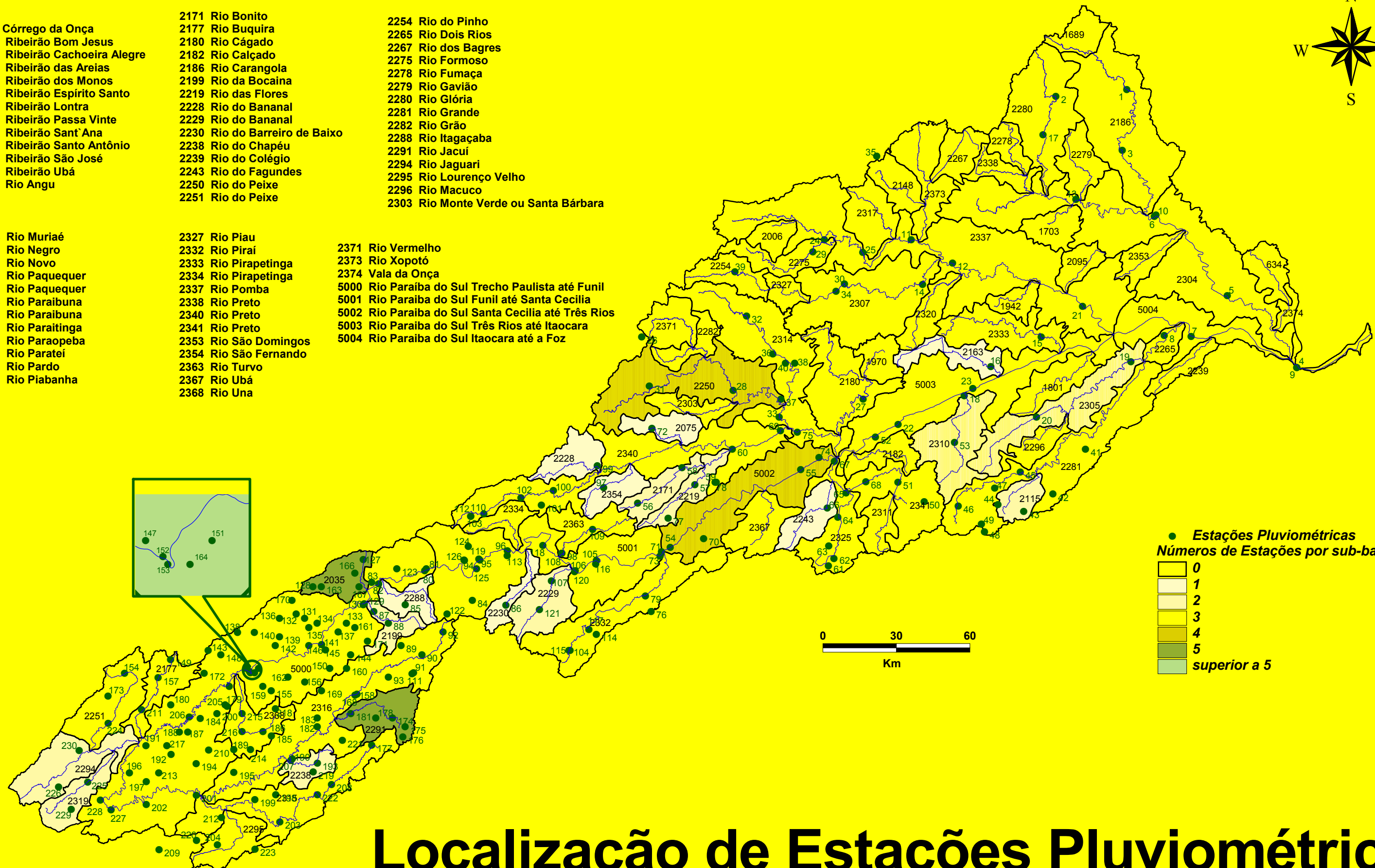
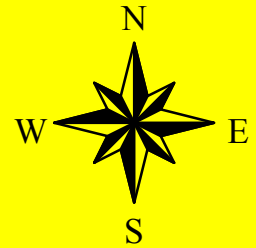
2171 Rio Bonito
2177 Rio Buquira
2180 Rio Cágado
2182 Rio Calçado
2186 Rio Carangola
2199 Rio da Bocaina
2219 Rio das Flores
2228 Rio do Bananal
2229 Rio do Bananal
2230 Rio do Barreiro de Baixo
2238 Rio do Chapéu
2239 Rio do Colégio
2243 Rio do Fagundes
2250 Rio do Peixe
2251 Rio do Peixe

2254 Rio do Pinho
2265 Rio Dois Rios
2267 Rio dos Bagres
2275 Rio Formoso
2278 Rio Fumaça
2279 Rio Gavião
2280 Rio Glória
2281 Rio Grande
2282 Rio Grão
2288 Rio Itagaçaba
2291 Rio Jacuí
2294 Rio Jaguari
2295 Rio Lourenço Velho
2296 Rio Macuco
2303 Rio Monte Verde ou Santa Bárbara

2304 Rio Muriaé
2305 Rio Negro
2307 Rio Novo
2310 Rio Paquequer
2311 Rio Paquequer
2314 Rio Paraibuna
2315 Rio Paraibuna
2316 Rio Paraitinga
2317 Rio Paraopeba
2319 Rio Parateí
2320 Rio Pardo
2325 Rio Piabanha

2327 Rio Piau
2332 Rio Pirai
2333 Rio Pirapetinga
2334 Rio Pirapetinga
2337 Rio Pomba
2338 Rio Preto
2340 Rio Preto
2341 Rio Preto
2353 Rio São Domingos
2354 Rio São Fernando
2363 Rio Turvo
2367 Rio Ubá
2368 Rio Una

2371 Rio Vermelho
2373 Rio Xopotó
2374 Vala da Onça
5000 Rio Paraiba do Sul Trecho Paulista até Funil
5001 Rio Paraiba do Sul Funil até Santa Cecilia
5002 Rio Paraiba do Sul Santa Cecilia até Três Rios
5003 Rio Paraiba do Sul Três Rios até Itaocara
5004 Rio Paraiba do Sul Itaocara até a Foz



Localização de Estações Pluviométricas

Sub-bacia

634 Córrego da Onça
1689 Ribeirão Bom Jesus
1703 Ribeirão Cachoeira Alegre
1801 Ribeirão das Areias
1942 Ribeirão dos Monos
1970 Ribeirão Espírito Santo
2006 Ribeirão Lontra
2035 Ribeirão Passa Vinte
2075 Ribeirão Sant'Ana
2095 Ribeirão Santo Antônio
2115 Ribeirão São José
2148 Ribeirão Ubá
2163 Rio Angu

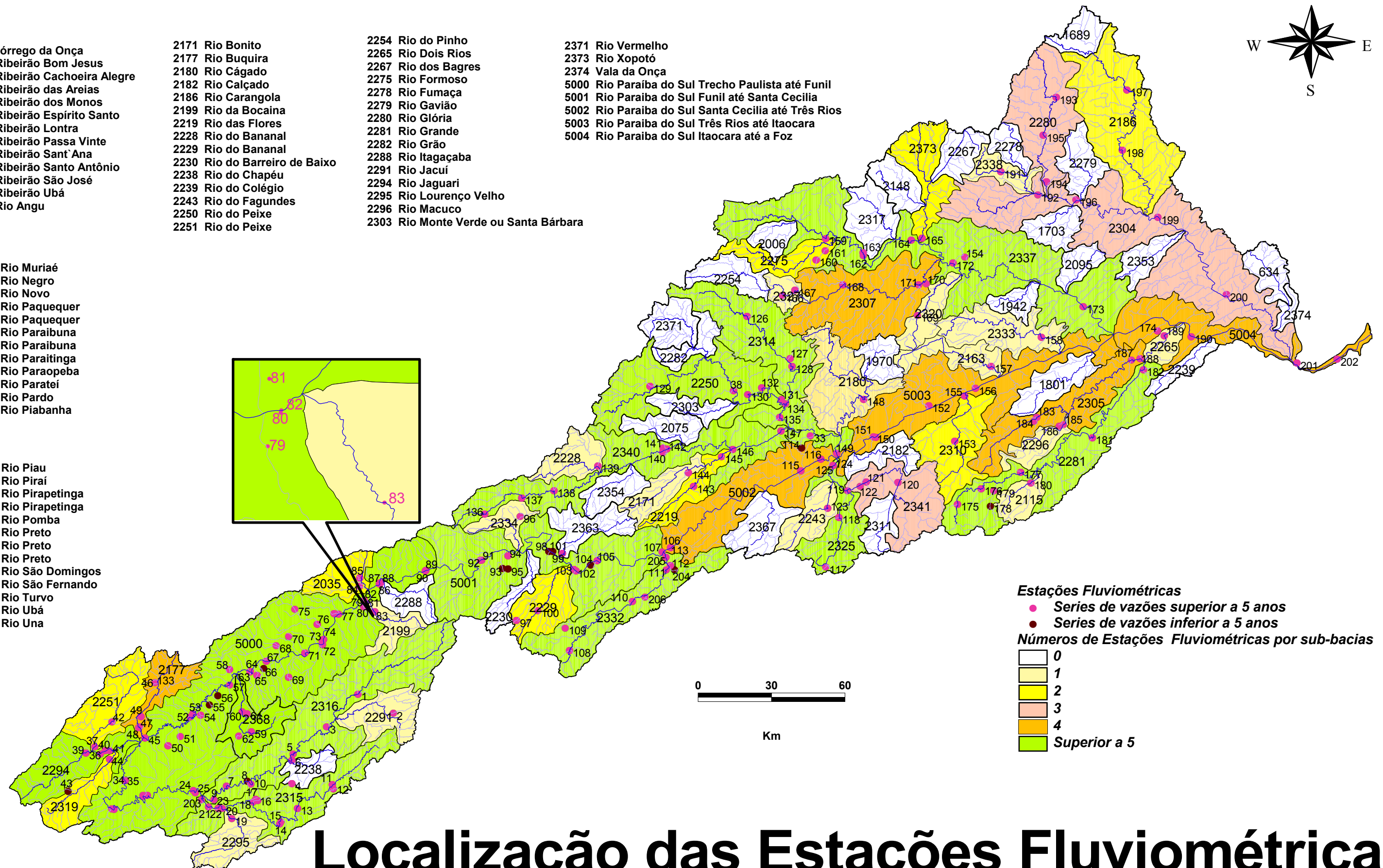
2171 Rio Bonito
2177 Rio Buquira
2180 Rio Cágado
2182 Rio Calçado
2186 Rio Carangola
2199 Rio da Bocaina
2219 Rio das Flores
2228 Rio do Bananal
2229 Rio do Bananal
2230 Rio do Barreiro de Baixo
2238 Rio do Chapéu
2239 Rio do Colégio
2243 Rio do Fagundes
2250 Rio do Peixe
2251 Rio do Peixe

2254 Rio do Pinho
2265 Rio Dois Rios
2267 Rio dos Bagres
2275 Rio Formoso
2278 Rio Fumaça
2279 Rio Gavião
2280 Rio Glória
2281 Rio Grande
2282 Rio Grão
2288 Rio Itagaçaba
2291 Rio Jacuí
2294 Rio Jaguarí
2295 Rio Lourenço Velho
2296 Rio Macuco
2303 Rio Monte Verde ou Santa Bárbara

2371 Rio Vermelho
2373 Rio Xopotó
2374 Vala da Onça
5000 Rio Paraíba do Sul Trecho Paulista até Funil
5001 Rio Paraíba do Sul Funil até Santa Cecília
5002 Rio Paraíba do Sul Santa Cecília até Três Rios
5003 Rio Paraíba do Sul Três Rios até Itaocara
5004 Rio Paraíba do Sul Itaocara até a Foz

2304 Rio Muriaé
2305 Rio Negro
2307 Rio Novo
2310 Rio Paquequer
2311 Rio Paquequer
2314 Rio Paraibuna
2315 Rio Paraibuna
2316 Rio Paraitinga
2317 Rio Paraopeba
2319 Rio Parateí
2320 Rio Pardo
2325 Rio Piabanha

2327 Rio Piau
2332 Rio Pirai
2333 Rio Pirapetinga
2334 Rio Pirapetinga
2337 Rio Pomba
2338 Rio Preto
2340 Rio Preto
2341 Rio Preto
2353 Rio São Domingos
2354 Rio São Fernando
2363 Rio Turvo
2367 Rio Ubá
2368 Rio Una



Localização das Estações Fluviométricas

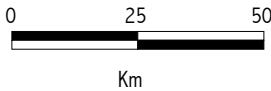
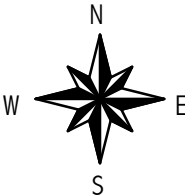
Sub-bacias

- 634-Córrego da Onça
1689-Ribeirão Bom Jesus
1703-Ribeirão Cachoeira Alegre
1801-Ribeirão das Areias
1942-Ribeirão dos Monos
1970-Ribeirão Espírito Santo
2006-Ribeirão Lontra
2035-Ribeirão Passa-Vinte
2075-Ribeirão Sant' Ana
2095-Ribeirão Santo Antônio
2115-Ribeirão São José
2148-Ribeirão Ubá
2163-Rio Angu
2171-Rio Bonito
2177-Rio Buquira

2180-Rio Cágado
2182-Rio Calçado
2186-Rio Carangola
2199-Rio da Bocaina
2219-Rio das Flores
2228-Rio do Bananal
2229-Rio do Bananal
2230-Rio do Barreiro de Baixo
2238-Rio do Chapéu
2239-Rio do Colégio
2243-Rio do Fagundes
2250-Rio do Peixe
2251-Rio do Peixe
2254-Rio do Pinho
2265-Rio Dois Rios

2267-Rio dos Bagres
2275-Rio Formoso
2278-Rio Fumaça
2279-Rio Gavião
2280-Rio Glória
2281-Rio Grande
2282-Rio Grão-Mongol
2288-Rio Itagaçaba
2291-Rio Jacuí
2294-Rio Jaguarí
2295-Rio Lourenço Velho
2296-Rio Macuco
2303-Rio Monte Verde ou Santa Bárbara
2304-Rio Muriaé
2305-Rio Negro
- 2307-Rio Novo
2310-Rio Paquequer
2311-Rio Paquequer
2314-Rio Paraíba
2315-Rio Paraíba
2316-Rio Paraíta
2317-Rio Paraopeba
2319-Rio Parateí
2320-Rio Pardo
2325-Rio Piabanha
2327-Rio Piau
2332-Rio Pirai
2333-Rio Pirapetinga
2334-Rio Pirapetinga
2337-Rio Pomba

2338-Rio Preto
2340-Rio Preto
2341-Rio Preto
2353-Rio São Domingos
2354-Rio São Fernando
2363-Rio Turvo
2367-Rio Ubá
2368-Rio Una
2371-Rio Vermelho
2373-Rio Xopotó
2374-Vala da Onça
5000-Rio Paraíba do Sul - Trecho Paulista até Funil
5001-Rio Paraíba do Sul - Funil até Santa Cecília
5002-Rio Paraíba do Sul - Santa Cecília até Três Rios
5003-Rio Paraíba do Sul - Três Rios até Itaocara
5004-Rio Paraíba do Sul - Itaocara até a Foz



Chuva média anual por Sub-bacia

634-Córrego da Onça
1689-Ribeirão Bom Jesus
1703-Ribeirão Cachoeira Alegre
1801-Ribeirão das Areias
1942-Ribeirão dos Monos
1970-Ribeirão Espírito Santo
2006-Ribeirão Lontra
2035-Ribeirão Passa-Vinte
2075-Ribeirão Sant'Ana
2095-Ribeirão Santo Antônio
2115-Ribeirão São José
2148-Ribeirão Ubá
2163-Rio Angu
2171-Rio Bonito
2177-Rio Buquira

2267-Rio dos Bagres
2275-Rio Formoso
2278-Rio Fumaça
2279-Rio Gavião
2280-Rio Glória
2281-Rio Grande
2282-Rio Grão-Mongol
2288-Rio Itagaçaba
2291-Rio Jacuí
2294-Rio Jaguarí
2295-Rio Lourenço Velho
2296-Rio Macuco
2303-Rio Monte Verde ou Santa Bárbara
2304-Rio Muriaé
2305-Rio Negro

2180-Rio Cágado
2182-Rio Calçado
2186-Rio Carangola
2199-Rio da Bocaina
2219-Rio das Flores
2228-Rio do Bananal
2229-Rio do Bananal
2230-Rio do Barreiro de Baixo
2238-Rio do Chapéu
2239-Rio do Colégio
2243-Rio do Fagundes
2250-Rio do Peixe
2251-Rio do Peixe
2254-Rio do Pinho
2265-Rio Dois Rios

2307-Rio Novo
2310-Rio Paquequer
2311-Rio Paquequer
2314-Rio Paraibuna
2315-Rio Paraibuna
2316-Rio Paraitinga
2317-Rio Paraopeba
2319-Rio Parateí
2320-Rio Pardo
2325-Rio Piabanha
2327-Rio Piau
2332-Rio Pirai
2333-Rio Pirapetinga
2334-Rio Pirapetinga
2337-Rio Pomba

2338-Rio Preto
2340-Rio Preto
2341-Rio Preto
2353-Rio São Domingos
2354-Rio São Fernando
2363-Rio Turvo
2367-Rio Ubá
2368-Rio Una
2371-Rio Vermelho
2373-Rio Xopotó
2374-Vala da Onça
5000-Rio Paraíba do Sul - Trecho Paulista até Funil
5001-Rio Paraíba do Sul - Funil até Santa Cecília
5002-Rio Paraíba do Sul - Santa Cecília até Três Rios
5003-Rio Paraíba do Sul - Três Rios até Itaocara
5004-Rio Paraíba do Sul - Itaocara até a Foz

